

ART.	CODICE CODE	PREZZO PRIX
999 EVO	8.43.60.43	

CARATTERISTICHE TECNICHE

- Regolo piano superiore in profilato di alluminio, regolabile in due posizioni e con doppio bloccaggio anteriore e posteriore
- Piano di lavoro superiore di grandi dimensioni (305x503 mm) con regolazione micrometrica in altezza e doppia guida anteriore e posteriore
- Controllo elettronico della funzione antiripristino di sicurezza
- Base con protezione della leva di sblocco integrata con fine corsa meccanico
- Taglio combinato 45°+45° sinistra

DOTAZIONI DI SERIE

- Lama con inserti in Widia cromata e con intagli afoni
- Base con appoggio pezzi scorrevole incluso
- Aste fermo barra regolabili per l'esecuzione di tagli in serie
- Morsetto verticale
- Protezione supplementare e spingilegno

CARACTÉRISTIQUES TECHNIQUES

- Guide table supérieure en profilé d'aluminium, réglable en deux positions et avec double blocages avant et arrière
- Table supérieure de grandes dimensions (305x503 mm) avec micro réglage de la hauteur et double guides
- Contrôle électronique de la fonction anti-démarrage de sécurité
- Base avec protection du levier de déblocage intégrée avec fin de course mécanique
- Coupe combinée 45°+45° gauche

EQUIPEMENTS DE SÉRIE

- Lame chromée en Widia avec entailles acoustiques
- Support de la pièce avec kit de déplacement latéral (inclus)
- Butée de mise à longueur réglable pour sciage en série
- Protection supplémentaire et pousse bois
- Presseur vertical



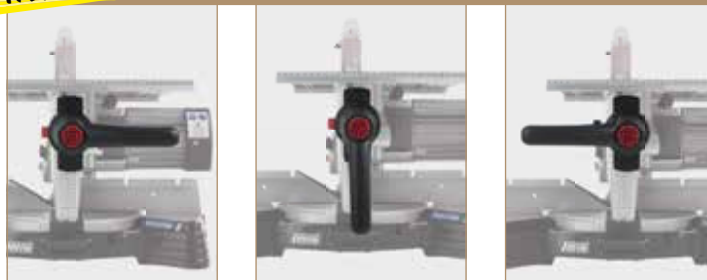
Potente motore universale 1700 watt
Puissant moteur universel 1700 watt

Ø 305 mm

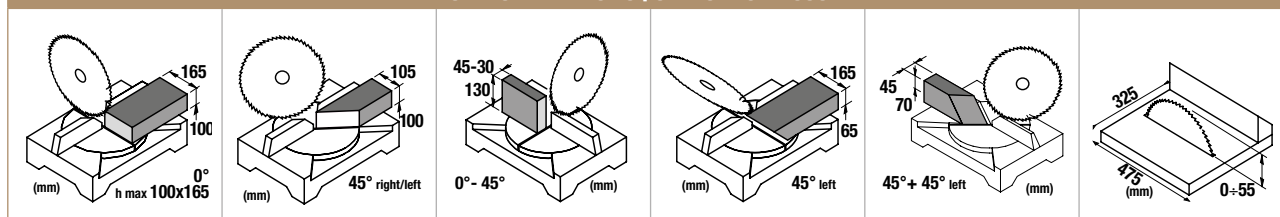
Base con appoggio pezzi scorrevole (incluso)
Support de la pièce avec kit de déplacement latéral (inclus)

PATENTED

T.P.S. THREE POSITIONS SYSTEM



CAPACITÀ DI TAGLIO | CAPACITÉS DE COUPE



1700 W



4200



D305 - d30



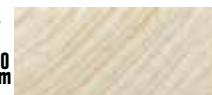
640x640x510



18



100 mm



165 mm

☐ Motore monofase 230 Volt - Hz 50 | Moteur monophasé 230 Volt - Hz 50